

# THÉÂTRE SÉNART. SCÈNE NATIONALE



## TABLE DES MATIERES

<b>Organigramme technique/contacts</b>	<b>p.3</b>
<b>Horaires de Travail</b>	<b>p.4</b>
<b>Grande Salle / Salle frontale</b>	<b>p.5 à 16</b>
• Espace scénique et salle	p. 5 à 8
• Lumière	p. 9 à 10
• Son	p. 11
• Vidéo	p. 12 à 13
• Plans PDF	p. 14 à 15
• Photos	p. 16
<b>Black Box / Salle modulable</b>	<b>p. 17 à 25</b>
• Espace scénique et salle	p. 17 à 18
• Lumière	p. 19
• Son	p. 20
• Vidéo	p. 21 à 22
• Plans PDF	p. 23 à 24
• Photos	p. 25
<b>Salle René Gonzalez</b>	<b>p. 26</b>
• Espace scénique	
<b>Espace chapiteau</b>	<b>p. 27</b>

## ORGANIGRAMME / CONTACTS

**Roland Blin**  
Directeur Technique

[rblin@theatre-senart.com](mailto:rblin@theatre-senart.com)  
06 62 51 38 63

**Stéphane Harel**  
Régisseur Général

[sharel@theatre-senart.com](mailto:sharel@theatre-senart.com)  
06 32 64 91 88

**Olivier Philippon**  
Régisseur général

[regiescene@theatre-senart.com](mailto:regiescene@theatre-senart.com)  
07 81 72 89 68

**Cindy Lagrange**  
Régisseuse de scène

[clagrange@theatre-senart.com](mailto:clagrange@theatre-senart.com)  
06 35 32 41 58

**Pascal Guinet**  
Régisseur principal lumière

[pguinet@theatre-senart.com](mailto:pguinet@theatre-senart.com)  
06 51 13 80 42

**Cécile Deruy**  
Régisseuse lumière

[cderuy@theatre-senart.com](mailto:cderuy@theatre-senart.com)  
06 17 56 75 90

**Raphael Gilles**  
Régisseur son

[rgilles@theatre-senart.com](mailto:rgilles@theatre-senart.com)  
06 52 77 59 01

**Nathan Joasil**  
Régisseur son

[njoasil@theatre-senart.com](mailto:njoasil@theatre-senart.com)  
07 81 65 12 16

## HORAIRES DE TRAVAIL

### Montage / réglage

- Service matin : 9h-13h
- Service après-midi : 14h-18h
- Service soir : 19h- 22h

En aucun cas un service n'excèdera 6h de travail consécutif.

### **Le démontage s'effectue le lendemain de la dernière représentation**

Dans le cas où le producteur demanderait un démontage dans la foulée entraînant des heures de nuit (entre minuit et 6h du matin)

Les heures supplémentaires générées seront à sa charge.

## SALLE FRONTALE

### Espace scénique et salle

#### La Scène

**Accès décor** Plain-pied (pas de quai de déchargement).

#### **Cadre de scène**

- Ouverture : 19.20 m
- Hauteur : 9.50 m

#### **Scène (392 m<sup>2</sup>) en partie détrappable**

- Distance de mur à mur : 28.00 m
- Profondeur : 14.00 m
- Hauteur sous gril : 20.00 m

#### **Plancher et dessous de scène**

La partie détrappable du plancher de scène (500 daN/m<sup>2</sup>) se compose d'éléments de 1.20m x 1.20m posés sur la structure du dessous de scène. Pente à 0 %.

- Largeur : 28.00 m
- Profondeur : 10.60 m
- Hauteur du dessous de scène : 3.60 m

#### **Arrière scène (108 m<sup>2</sup>)**

- Distance de mur à mur : 18.00 m
- Profondeur : 6.00 m
- Hauteur sous cadre : 7.00 m
- Hauteur sous faux gril : 7.70 m

Après accord avec la Direction Technique, la suppression des deux premiers rangs de fauteuils permet la mise en place de la fosse d'orchestre ou du proscenium.

#### **Fosse d'orchestre (100 m<sup>2</sup>)**

- Capacité 40 musiciens

#### **Proscenium (45 m<sup>2</sup>)**

- Profondeur dans l'axe : 2.95 m
- Largeur : 19.00 m

## SALLE FRONTALE

### Espace scénique et salle

#### Gril, passerelles et cintres

##### **Gril (392 m<sup>2</sup>)**

- Niveau du gril : + 20.22 m
- Hauteur sous gril : + 20.00 m

##### **Faux gril**

14 poutrelles à translation manuelle équipées de chariots porte palan, surcharge ponctuelle 1 T.

- Niveau du faux gril : + 22.80 m

##### **Niveaux de passerelles**

- Premier service : +10.42 m
- Deuxième service : + 13.92 m
- Troisième service : + 17.42 m

##### **Gril d'avant-scène**

- Niveau du gril : + 13.30 m

##### **Cintres**

- 50 porteuses frontales contrebalancées (500 Kg).
- 4 porteuses latérales contrebalancées (500 Kg).
- 4 porteuses électriques en avant-scène vitesse fixe (500 Kg).
- 5 porteuses électriques en arrière scène (500 Kg).
- 6 treuils d'assistances permettant la motorisation de porteuses contrebalancées (500 Kg).
- 6 treuils ponctuels à vitesse variable (250 Kg).
- 1 système IAPI

Toutes les porteuses sont de type « américaine »

- Longueur des porteuses contrebalancées : 23.40 m
- Longueur des porteuses électriques d'arrière scène : 16.00 m
- Longueur des porteuses électriques d'avant-scène : 18.00 m

**SALLE FRONTALE**  
**Espace scénique et salle**

**Tentures**

**Rideau rouge d'avant-scène sur patience électrique**

- 13.20 m x 10.25 m par partie.

**Rideau de fond sur patience manuelle**

- 12.60 m x 10 m par partie.

**Pendrillons**

- 4.20 m x 10 m.....16 unités

**Frises**

- 23.40 m x 4 m.....6 unités

**Cyclorama**

- PVC blanc avec fourreau et bavette 21.60 m x 10 m
- PVC Gris foncé 16 m x 7 m

**Tapis de danse (pose face-lointain)**

- Lés noirs 1.50 m x 14 m.....18 lés

## SALLE FRONTALE

### Espace scénique et salle

#### La salle

##### **Jauge**

- Capacité max : 825 places
- Capacité demie -salle (séparation par rideau de jauge) : 490 places

##### **Régies**

- Régie fond de salle à 28 m du cadre. Cabine en fond de salle, totalement ouvrable.

**Aucune régie en milieu de salle.**

Toute demande contraire par le producteur sera étudiée avec le directeur technique,  
Toujours en tenant compte de l'impact technique et financier.

##### **Passerelles**

3 passerelles en salle à 5 m, 12.5 m et 17 m du cadre de scène.

- Niveau première passerelle : + 10.42 m
- Niveau deuxième et troisième passerelle : + 11.40 m

#### Les loges

1 loge de changements rapides et 2 loges de proximité avec douche et WC.

A l'étage le Théâtre-Sénart dispose de 6 loges, communes aux deux salles avec douches et WC.

#### Habillage

- Laves linge
- Sèches linge
- Essoreuse
- Fers à repasser
- Steamer

**Le Théâtre-Sénart ne prend en charge aucune location de matériel.**

Dans le cas où le Producteur estimerait nécessaire d'utiliser un autre matériel que celui disponible dans cette fiche technique, le matériel loué à sa demande sera à sa charge.



## SALLE FRONTALE

### Lumière

*Réglage à la génie 10m Max*

#### Projecteurs

- Plan convexe 1000 W ADB.....74
- Plan convexe 2000 W ADB.....60
- Fresnel 5000 W Robert Juliat.....8
- Découpe 614 SX Robert Juliat.....36
- Découpe 613 SX Robert Juliat.....16
- Découpe 714 SX Robert Juliat.....10
- Découpe 713 SX Robert Juliat.....15
- Découpe 711 SX Robert Juliat.....18
- Découpe 933 HMI Robert Juliat.....1
- Pars Thomas DTS Superpars.....60
- Pars 36 (F1).....10
- Horizïode ADB ACP 1001.....55
- BT Scenilux 250 W.....3
- Fluos quadri LDDE Spectraled.....12
- Poursuite Aramis 2500 W HMI.....1
- Par cameo.....18
- 10W Studio Par 64 rgbwa+UV.....12
- Led beam 350 Robe.....12
- T2 Profile Robe.....6
- Blinder Showtech.....4
- Sunstrip halogène Showtec.....9
- Quadri LDDE T5.....12
- Acl .....2
- Stromboscope Titan Showtec.....3

#### Machine à brouillard

- Mdg atme+interface.....1
- Tour hazer smoke factory.....1

#### Accessoires

- Pied droit Manfrotto 1,70 m.....14
- Pied à crémaillère type Manfrotto.....4
- Platine sol métallique.....27

#### Pupitre

- Pupitre ADB Freedom 2048 circuits/ASCII

- MA on Pc2+command wing+fader wing

## Cellules et circuits

- Armoire fixe de gradateurs ADB Eurodim Twin Tech (10 courbes d'allumage), avec relais statiques.
- circuits 3 KW.....216
- circuits 5 KW.....10

## Data

- 2 univers Ethernet en RJ 45 et 2 DMX univers en XLR 5

## SALLE FRONTALE

### Son

#### Diffusion salle

- Kara.....16 (8 cour, 8 jardin).
- Kiva.....3 (cluster central).
- SB 18 .....4 (accrochés avec le cluster central).
- 8 XT.....8 (nez de scène)
- LA4 X.....8 (amplification et contrôle)

#### Diffusion scène

- 115 XT HiQ.....8
- LA4 X.....4

#### Régie

- CL5
- RIO 3224-D
- RIO 1608-D

#### Interphonie

- Poste filaire.....10
- Poste H.F.....6

**Le matériel d'interphonie est commun aux deux salles.**

## SALLE FRONTALE

### Vidéo

#### **Matériel commun aux deux salles**

#### Vidéoprojecteurs/objectifs

- Vidéoprojecteur Christie D12HD-H / 11 000 lumens / 1920 x 1080 .....2  
Objectifs pour Christie D12HD-H : 0,8 – 1 .....1  
2 – 4.....2
- Vidéoprojecteur Mitsubishi XD8100U/7000 lumens / 1024 x 768.....2  
Objectifs Mitsubishi XD8100U : 0,8 - 1.....2  
1,7 - 2,4.....2
- Vidéoprojecteur Christie LHD700 / 7000 lumens / 1920 x 1080.....1  
Objectifs Christie LHD700 : 0,8 fixe .....1  
2,1 - 2,8.....1
- Vidéoprojecteur Sanyo PLC-XP56 / 5000 lumens / 1024 x 1080 .....1  
Objectifs Sanyo PLC-XP56 : 1,25 - 1,8.....1  
2,3 - 4,2.....1  
4,2 - 6 .....1
- Vidéoprojecteur BenQ MW621ST/ 3000 lumens / 1280 x 800 / 0,72-0,87.....2

#### Blackmagic Miniconverter :

- SDI vers HDMI.....2
- HDMI vers SDI.....2
- Optical Fiber.....8
- Analogique vers SDI.....1
- SDI Distribution.....1

## Boitiers videos :

- Matrox DualHead 2GO (Dual Analog Edition).....1
- Matrox TripleHead 2GO (Digital SE).....1
- Kramer Tools VP501 XL (VGA vers BNC).....2

## Shutter

- Shutter mécanique Wahlberg avec télécommande DMX.....1

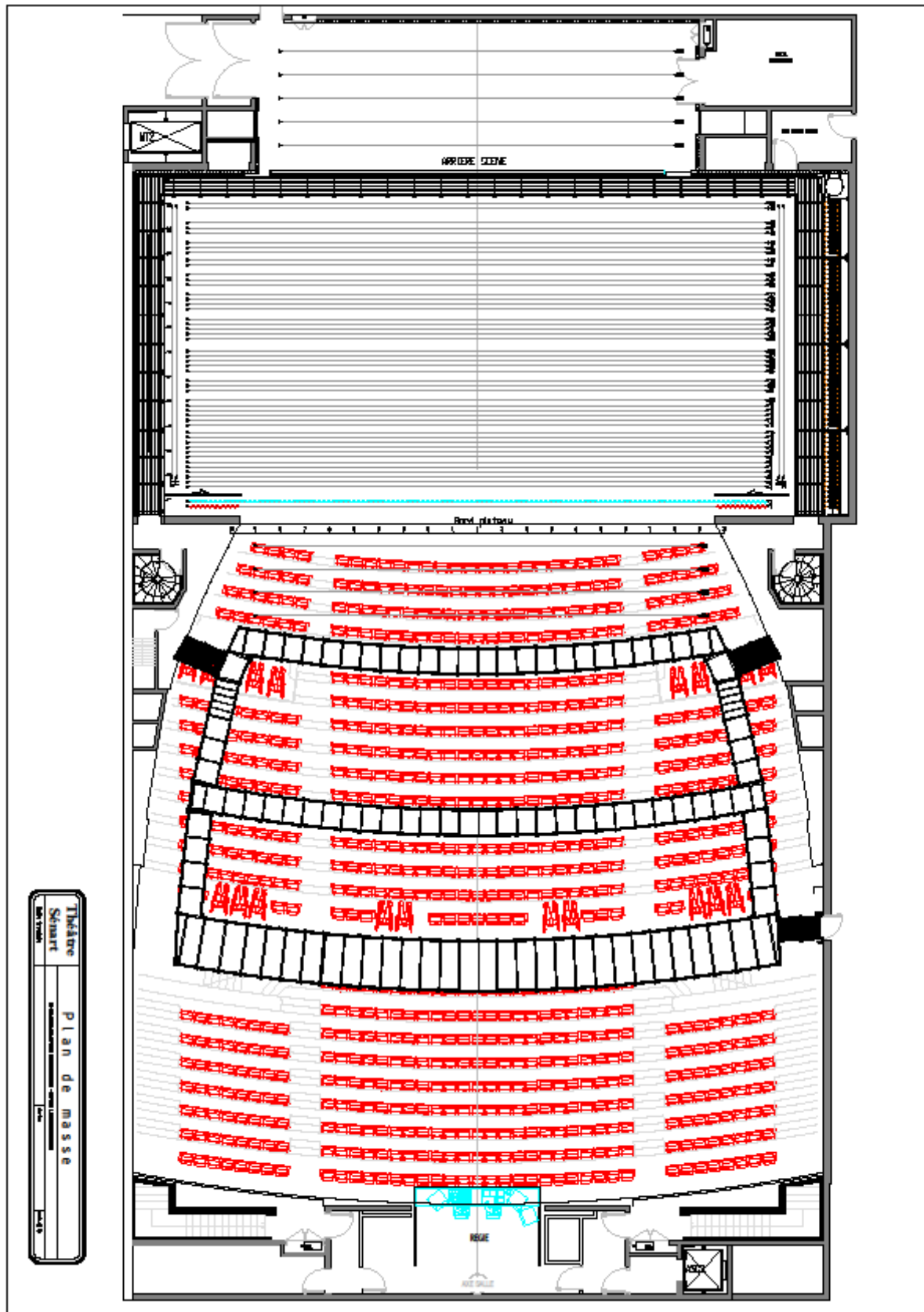
## Ecran

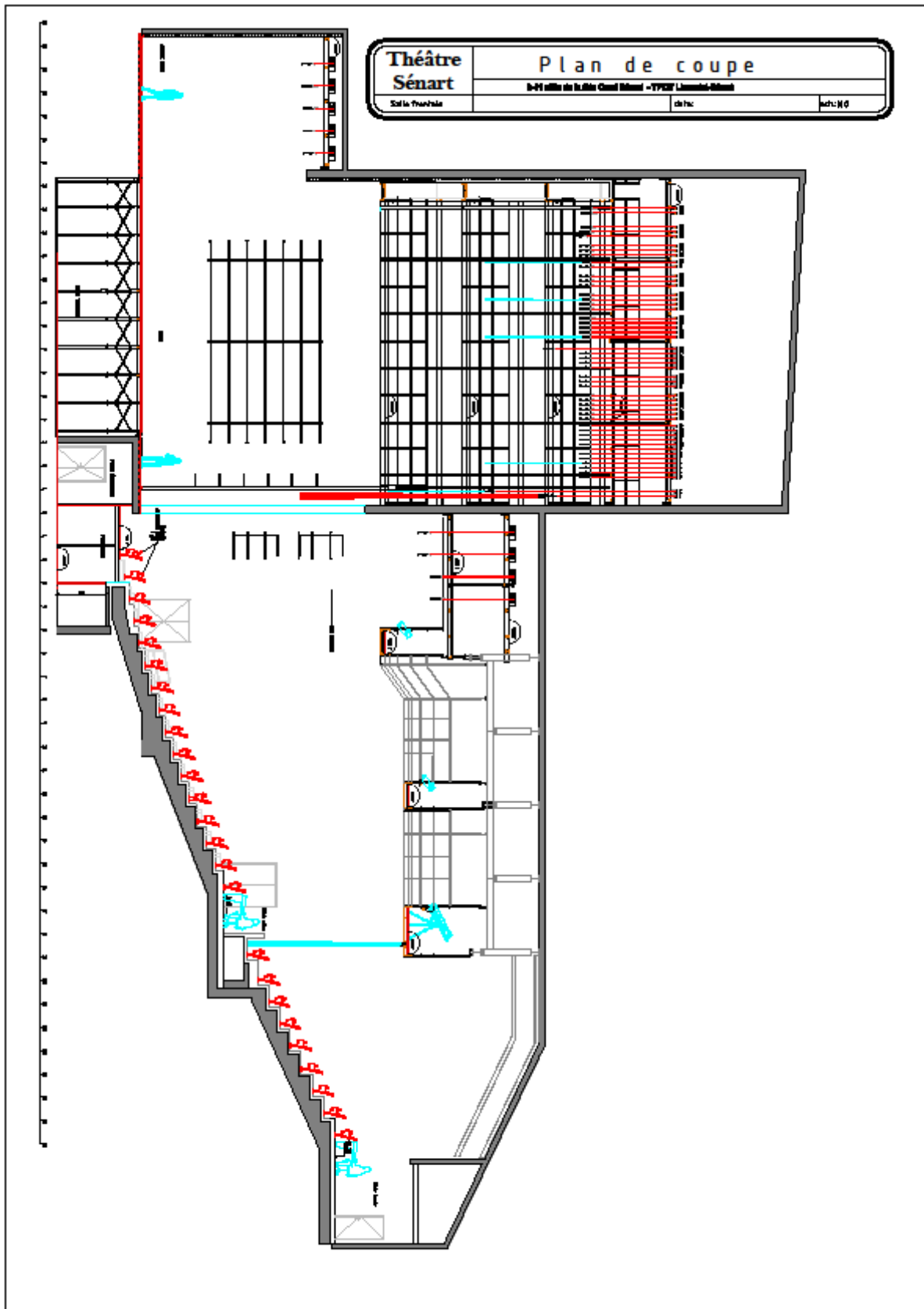
- Ecran 24 "/ 1920 x 1080 / DVI / HDMI / noir.....1
- Ecran 24 "/ 1920 x 1080 / DVI / HDMI / blanc.....1

## Caméra

Caméra Panasonic P2.....1

Pied pour caméra.....1





## SALLE FRONTALE

### Photo





## SALLE MODULABLE

### Espace scénique et salle

#### Espace Scénique

**Accès décor** Plain-pied (pas de quai de déchargement)

Trois configurations possibles :

- Frontale avec gradin, espace scénique niveau 0.00m ou plancher de danse, profondeur 12 m.
- Frontale sans gradin, espace scénique niveau 1.00 m, profondeur 8 m.
- Bi-frontale, espace scénique niveau 0.00 m

#### **Dimensions**

- Distance de mur à mur : 19.00 m
- Longueur : 29.00 m
- Hauteur sous gril : 10.70 m
- Hauteur sous faux gril : 13.10 m

#### Sol et planchers

Sol béton ciré anthracite sur la totalité de la surface de la salle (550 m<sup>2</sup>) **vissage impossible**

#### **Parquet de danse démontable (200 m<sup>2</sup>)**

Le parquet de danse démontable (250 Kg / m<sup>2</sup>) est composé d'éléments de 1 m X 2 m.

- Largeur : 18 m
- Profondeur : 12 m
- Hauteur : 0.057 m

#### **Plancher de scène démontable type Diprofa (120 m<sup>2</sup>)**

- Le plancher de scène (500 Kg / m<sup>2</sup>) est composé de praticables de 1.00 m X 2.00 m.
- Hauteur : 1.00 m

#### Gradins

##### **Gradin rétractable (300 places).**

- Longueur : 13.00 m
- Largeur : 15.50 m

##### **Gradin démontable (190 places)**

- Profondeur : 8.00 m
- Largeur : 15.00 m

## SALLE MODULABLE

### Espace scénique et salle

#### Passerelles

**Premières passerelles** (en vis-à-vis dans la largeur).

La passerelle située au-dessus du gradin rétractable est dédiée aux régies son et lumière.

- Niveau : + 4.00 m

**Deuxième passerelle** (en pourtour)

- Niveau : + 8.10 m

#### Gril

**Gril total** (550 m<sup>2</sup>)

- Niveau : + 10.70 m

**Faux Gril**

30 poutrelles à translation manuelle équipées de chariot porte palan, surcharge ponctuelle 1T.

- Niveau : + 13.10 m

**Système d'accroche**

- 8 porteuses électriques en pourtour ; vitesse fixe (350 kg maximum).
- 24 palans à chaîne (500 Kg)
- 9 x 14 m de ponts de 500 triangulés.
- 3 X 12 m de ponts de 300 triangulés.

#### Tentures

**Rideau de fond de scène sur patience**

- 8 m x 9 m par partie.

**Pendrillons**

- 4.20 m x 7.50 m.....18

**Frises**

- 2.50 m x 15 m.....4

#### Loges

1 loge de changement rapide et 1 loge de proximité avec douche et WC.

A l'étage le Théâtre-Sénart dispose de 6 loges communes aux deux salles avec douche et WC

## SALLE MODULABLE

### Lumière

#### Projecteurs

- Plan convexe 1000 W ADB.....50
- Plan convexe 2000 W ADB.....20
- Fresnel 5 KW ADB.....2
- Découpe 614 SX Robert Juliat.....20
- Découpe 613 SX Robert Juliat.....6
- Découpe 714 SX Robert Juliat.....6
- Découpe 713 SX Robert Juliat.....5
- Découpe 711 SX Robert Juliat.....4
- Pars Thomas DTS Superpars.....30
- Pars 36 (F1).....10
- Horizïode ADB.....12
- BT 250 W Scenilux.....2
- Poursuite Aramis 2500 W HMI.....1
- 

#### Accessoires

- Pieds à crémaillère Manfrotto.....6
- Platine sol métallique.....10
- Pied droit Manfrotto 1,70 m.....6

#### Pupitre

- Pupitre ADB Liberty 1024 circuits/ASCII.

#### Cellules et circuits

- Armoires fixes de gradateurs ADB Eurodim Twin Tech (10 courbes d'allumage), avec relais statiques.
- 120 circuits 3 KW

#### Data

- 2 univers Ethernet en RJ 45 et 2 univers DMX en XLR 5

## SALLE MODULABLE

### Son

#### Diffusion salle

- Kara.....12 (6 jardin, 6 cour)
- SB 18.....4 (2 par coté, dans la grappe de KARA)
- 8 XT.....4 (nez de scène)
- LA 4 X.....6 (amplification et contrôle)

#### Diffusion scène

- 12 XT.....10
- LA 4 X.....3

#### Régie

- CL 5
- RIO 3224-D
- RIO 1608-D

#### Interphonie

- Poste filaire.....10
- Poste H.F.....6

**Le matériel d'interphonie est commun aux deux salles.**

## SALLE MODULABLE

### Vidéo

#### **Matériel commun aux deux salles**

#### Vidéoprojecteurs/objectifs

- Vidéoprojecteur Christie D12HD-H / 11 000 lumens / 1920 x 1080 .....2  
Objectifs pour Christie D12HD-H : 0,8 – 1 .....1  
2 – 4.....2
- Vidéoprojecteur Mitsubishi XD8100U/7000 lumens / 1024 x 768.....2  
Objectifs Mitsubishi XD8100U : 0,8 - 1.....2  
1,7 - 2,4.....2
- Vidéoprojecteur Christie LHD700 / 7000 lumens / 1920 x 1080.....1  
Objectifs Christie LHD700 : 0,8 fixe .....1  
2,1 - 2,8.....1
- Vidéoprojecteur Sanyo PLC-XP56 / 5000 lumens / 1024 x 1080 .....1  
Objectifs Sanyo PLC-XP56 : 1,25 - 1,8.....1  
2,3 - 4,2.....1  
4,2 - 6 .....1
- Vidéoprojecteur BenQ MW621ST/ 3000 lumens / 1280 x 800 / 0,72-0,87.....2

## Blackmagic Miniconverter :

- SDI vers HDMI.....2
- HDMI vers SDI.....2
- Optical Fiber.....8
- Analogique vers SDI.....1
- SDI Distribution.....1

## Boitiers videos :

- Matrox DualHead 2GO (Dual Analog Edition).....1
- Matrox TripleHead 2GO (Digital SE).....1
- Kramer Tools VP501 XL (VGA vers BNC).....2

## Shutter

- Shutter mécanique Wahlberg avec télécommande DMX.....1

## Ecran

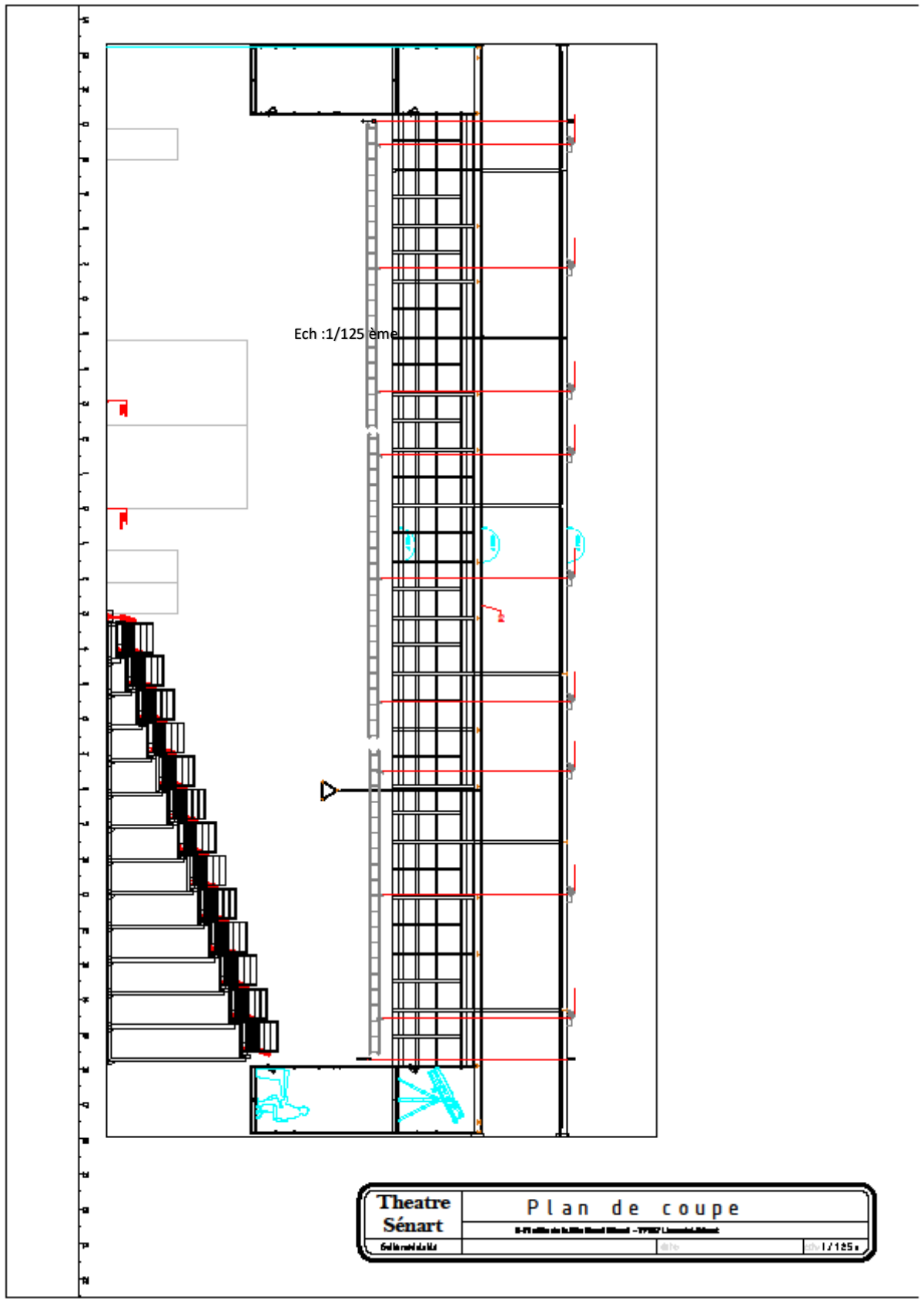
- Ecran 24 "/ 1920 x 1080 / DVI / HDMI / noir.....1
- Ecran 24 "/ 1920 x 1080 / DVI / HDMI / blanc.....1

## Caméra

Caméra Panasonic P2.....1

Pied pour caméra.....1







## SALLE MODULABLE

### Photo



## SALLE RENE GONZALEZ

Jauge Max : 99 personnes (personnel inclus)

Salle de type studio de danse.

Des rideaux montés sur patiences permettent de masquer les miroirs et d'occulter la baie vitrée.

### La Salle (270 m<sup>2</sup>)

- Largeur : 15.00 m
- Longueur : 18.00 m
- Hauteur sous perches fixes : 4.50 m

### **Plancher (270 m<sup>2</sup>)**

- Plancher posé sur lambourdes.
- Tapis de danse

### **Barres de danse**

- 3 éléments mobiles à hauteur variable (longueur 3 m).

## ESPACE CHAPITEAU

En cours d'aménagement